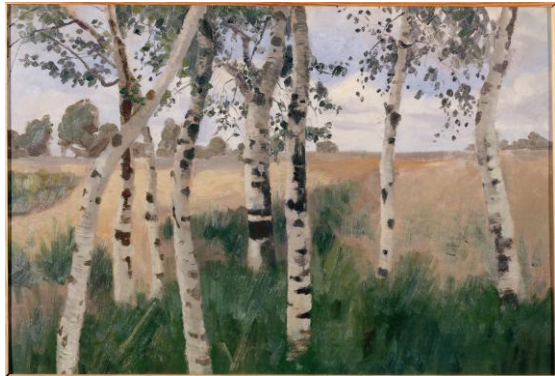


Freunde des Overbeck-Museums e.V. · Alte Hafensstraße 30 · 28757 Bremen

Altes Packhaus Vegesack
Alte Hafensstraße 30
28757 Bremen



Ihre Eintrittskarte zur Kunst:

Werden Sie Mitglied im Verein der Freunde des Overbeck-Museums!

Genießen Sie exklusive Vorteile – zum Beispiel ganzjährig freier Eintritt ins Overbeck-Museum, Sonderkonditionen bei großen Ausstellungen, persönliche Einladungen zu den Eröffnungen, Ermäßigungen bei Kunstreisen oder Vorträgen. Ab einer Jahresspende von mindestens 30 Euro pro Person (Ehepaare und Familien mindestens 45 Euro) können Sie bei uns Mitglied werden. Für nähere Informationen rufen Sie uns gern an: 0421 / 663 665.

Mit Ihrer Unterstützung leisten Sie einen wichtigen Beitrag zum Erhalt des Overbeck-Museums und zur Förderung der Kunst im Bremer Norden. Wir freuen uns auf Sie!

Ja, ich werde Mitglied bei den „Freunden des Overbeck-Museums e.V.“:

Name

Straße.....

Wohnort

Telefon Fax

Email.....

Hiermit erkläre ich, dass ich den „Freunden des Overbeck-Museums e.V.“ jährlich eine
Spende in Höhe von Euro zukommen lasse.

Ort, Datum

Unterschrift

Der Verein der Freunde des
Overbeck-Museums ist
Gesellschafter der Kultur Büro
Bremen Nord gGmbH.

Sparkasse Bremen
BLZ 290 501 01
Nr. 500 8008
IBAN DE94290501010005008008
BIC SBREDE22

Telefon 0421 - 663 665
Fax 0421 - 247 61 47
info@overbeck-museum.de
www.overbeck-museum.de